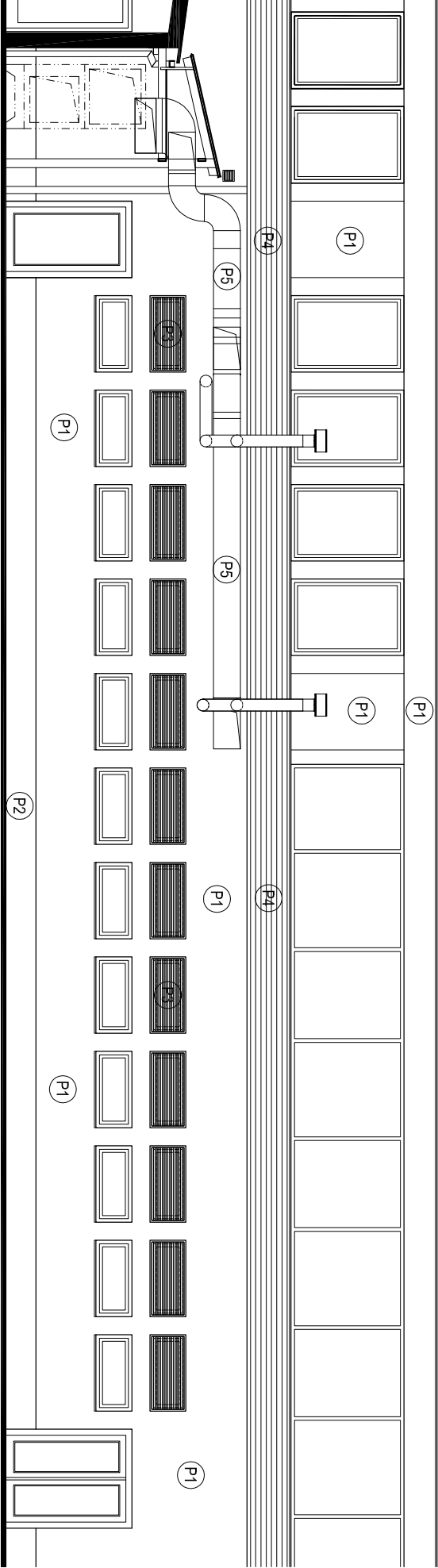



JIŽNÍ POHLED - návrh úprav M 1:100



- LEGENDA:
- P1 MINERÁLNÍ PROBARVENÁ TENKOVSTVÁ OMÍTKA, ZRŮSTOST 1,5–2,0 mm, ŠKRÁBANÁ STRUKTURA, BAREVNÝ ODSTÍN – BILÝ
 - P2 SOKLOVÁ MINERÁLNÍ PROBARVENÁ TENKOVSTVÁ OMÍTKA, ZRŮSTOST 1,0 mm, HLADKÁ STRUKTURA, BAREVNÝ ODSTÍN – BILÝ
 - P3 HLINIKOVÉ ELOXOVANÉ OKENNÍ ŽALUZIE, BAREVNÝ ODSTÍN – STŘÍBRNÁ MATNÁ
 - P4 OBKLAD PŘESAHU PLOCHÉ STŘECHY – HOBLOVANÉ DŘEVĚNÉ ÚZKÉ PALUBKY, NATĚR, BAREVNÝ ODSTÍN – BILÝ MATNÝ
 - P5 NOVÉ VZTÍ ZAŘÍZENÍ A POTRUBÍ, POVROCH POZINK NEBO STRUKTUROVANÝ HLINÍK, BARVA PŘÍRODNÍ POZINK NEBO HLINÍK

GENERALNÍ PROJEKTANT:	ING. PAVEL HARANT, ŽITKOVÁ 476, 386 01 STRAKONICE		
VYPRACOVAL:	ING. MILOŠ POLJANKA – PROJEKTOVÝ ATELIÉR, PIŠECKÁ 506, 386 01 STRAKONICE		
INVESTOR:	MĚSTSKÝ ÚSTAV SOCIÁLNÍCH SLUŽEB STRAKONICE, JEZTERNÍ 1281, 386 01 STRAKONICE		IČ: 70828334
NÁZEV STAVBY:	KUCHYŇE DOMOVA PRO SENIORY, RYBNÍČNÍ 1282, STRAKONICE -MODERNIZACE VZDUCHOTECHNICKÉHO ZAŘÍZENÍ		DATUM: LEDEN 2017
			STUPEŇ DOKUMENTACE: DPS + DVZ
			ČÁST DOKUMENTACE: D
			MĚŘÍTKO: 1:100
MÍSTO STAVBY:	PARCELA Č. ST. 3952, 1371/45; K.Ú. STRAKONICE (75915)		FORMÁT: 2 A4
VÝKRES (OBSAH):	JIŽNÍ POHLED - stávající stav JIŽNÍ POHLED - návrh úprav		ČÍSLO VÝKRESU: D.1.1.6
ODDÍL DOKUMENTACE:	D.1.1 ARCHITEKTONICKO-STAVEBNÍ ŘEŠENÍ		ČÍSLO PÁRE: